



Gemeente
Amsterdam

Sloterweg west

Stand van zaken

Mei 2022

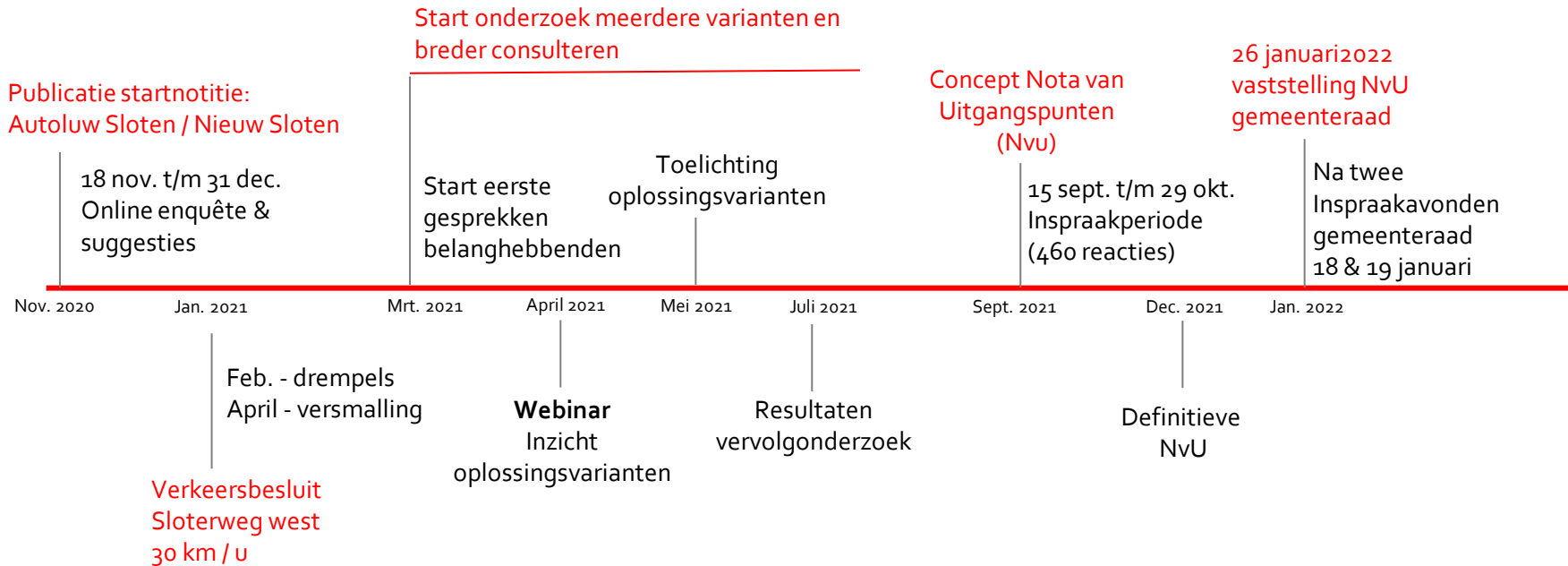


Agenda

- Terugblik
- Aanpassingen Sloterweg west
- Drempels en markeringen
- Locaties camera's
- Ontheffingen (verruiming en leges)
- Monitoren
- Planning



Terugblik



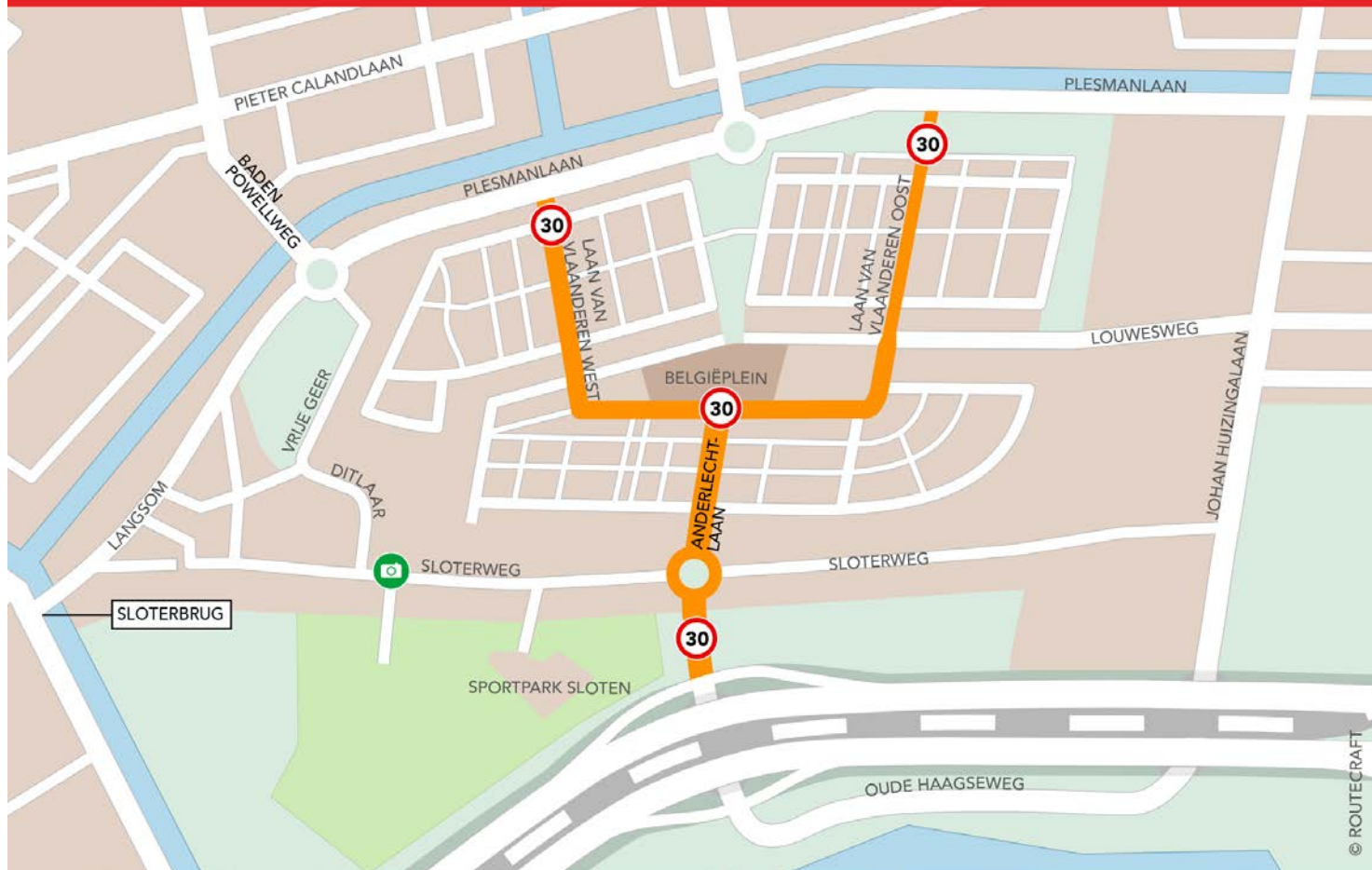


Variant 2a



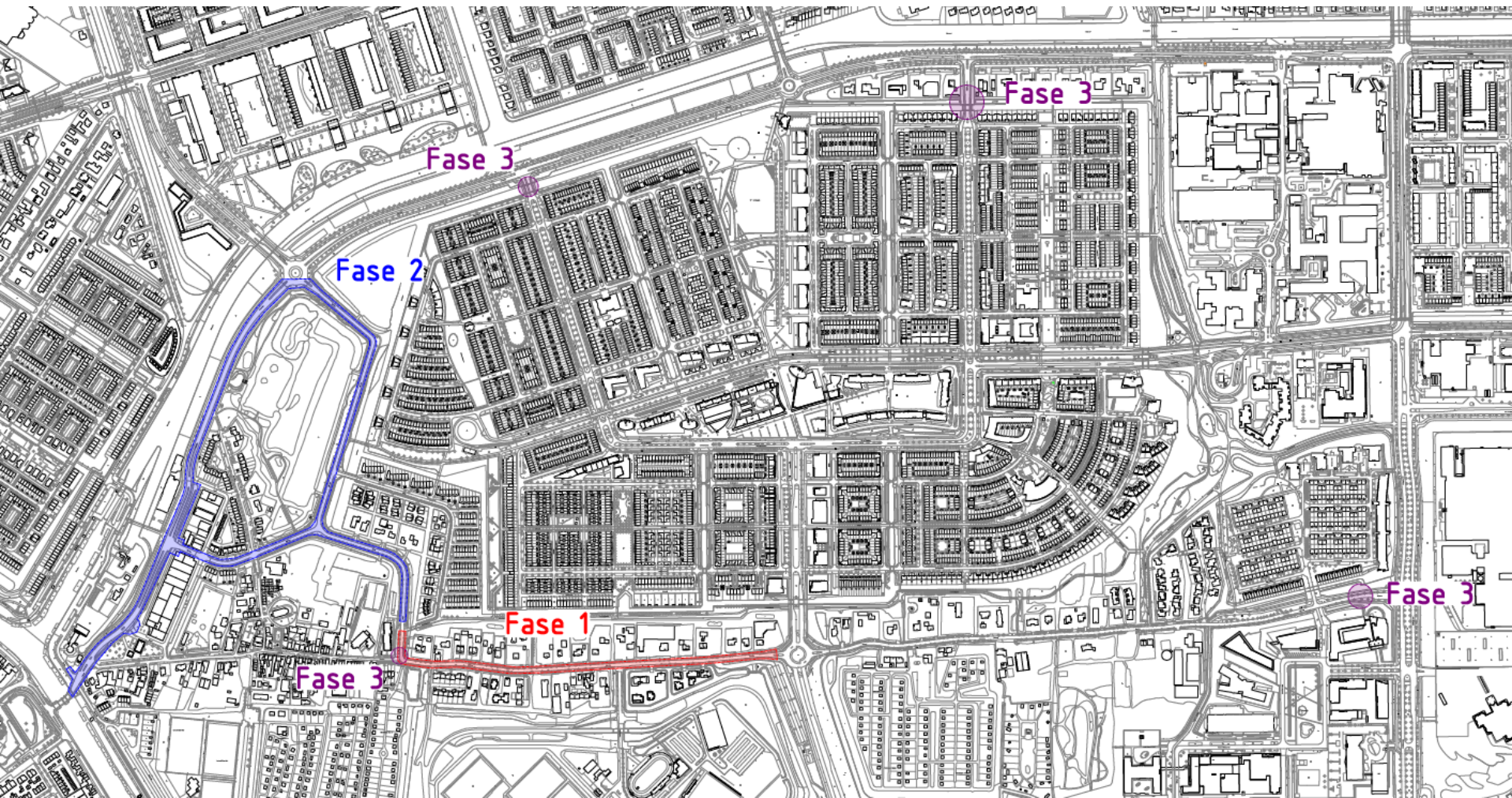


Variant 11





Fasering





Aanpassing bebording Sloterweg west

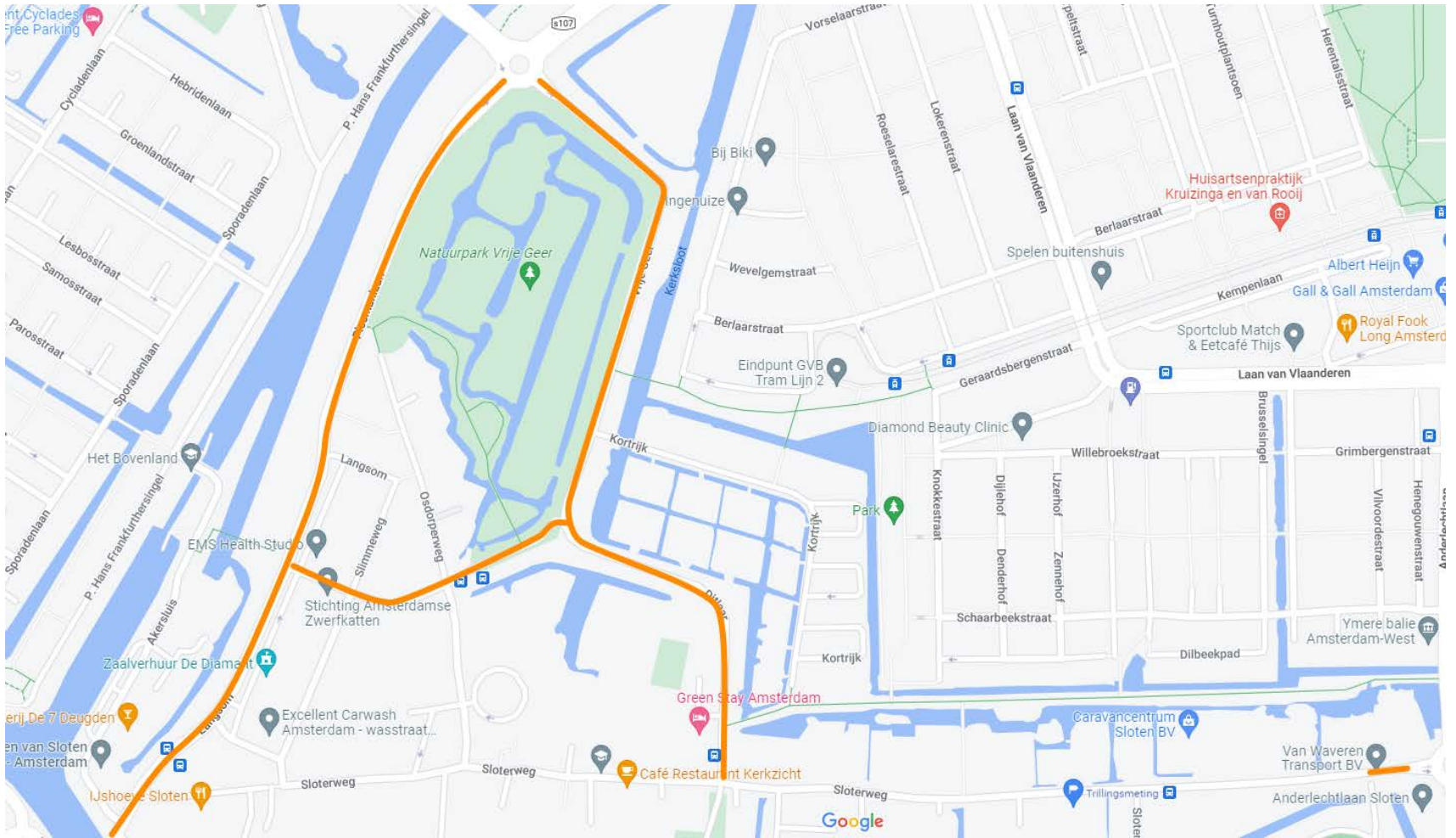




Drempels en markeringen

■ Locaties

- Plesmanlaan – Langsom
- Vrije Geer –Ditlaar
- Kruising rotonde Anderlechtlaan / Sloteweg west





Drempels en markeringen

■ Maatregelen

- Poort constructie (duiding 30 km zone)
- Busvriendelijke verkeersdrempels
- Overige drempels



Voorbeeld poortconstructie





Voorbeeld busvriendelijke drempel





Voorbeeld drempel





Drempels en markeringen

■ Planning / proces

- Afgestemd met Haarlemmermeer
- Advies toetsteam (voormalig centrale verkeerscommissie CVC)
- Verkeersbesluit
- Inloopbijeenkomst voor omwonenden voor de zomer tussen 4 en 8 juli
- Uitvoeren naar okt. 2022

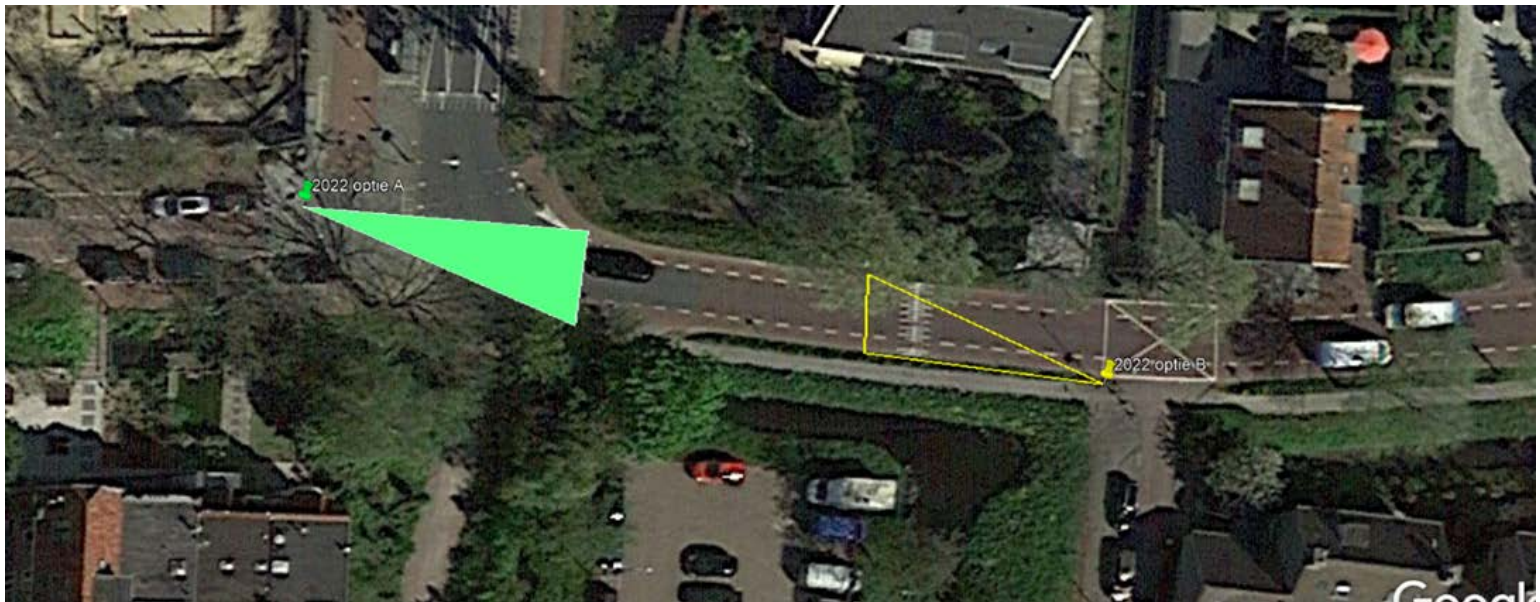


Locaties camera's

- Sloteweg West
- Sloteweg Oost
- Laan van Vlaanderen West
- Laan van Vlaanderen Oost



Sloterweg west



■ Optie A (groen)

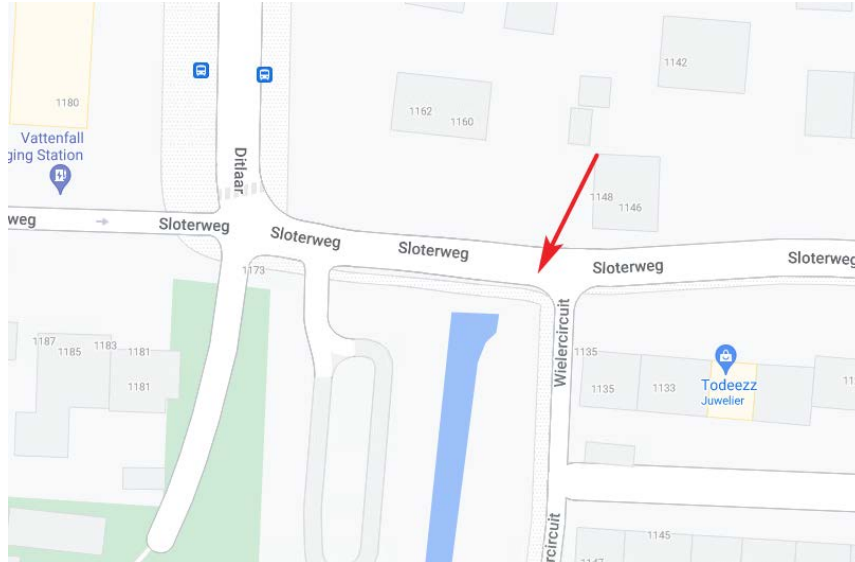
- Zichtlijnen beperkt met name voor hoge voertuigen + onterechte registratie voor gebruikers parkeerplaats

■ Optie B

- Geen belemmeringen

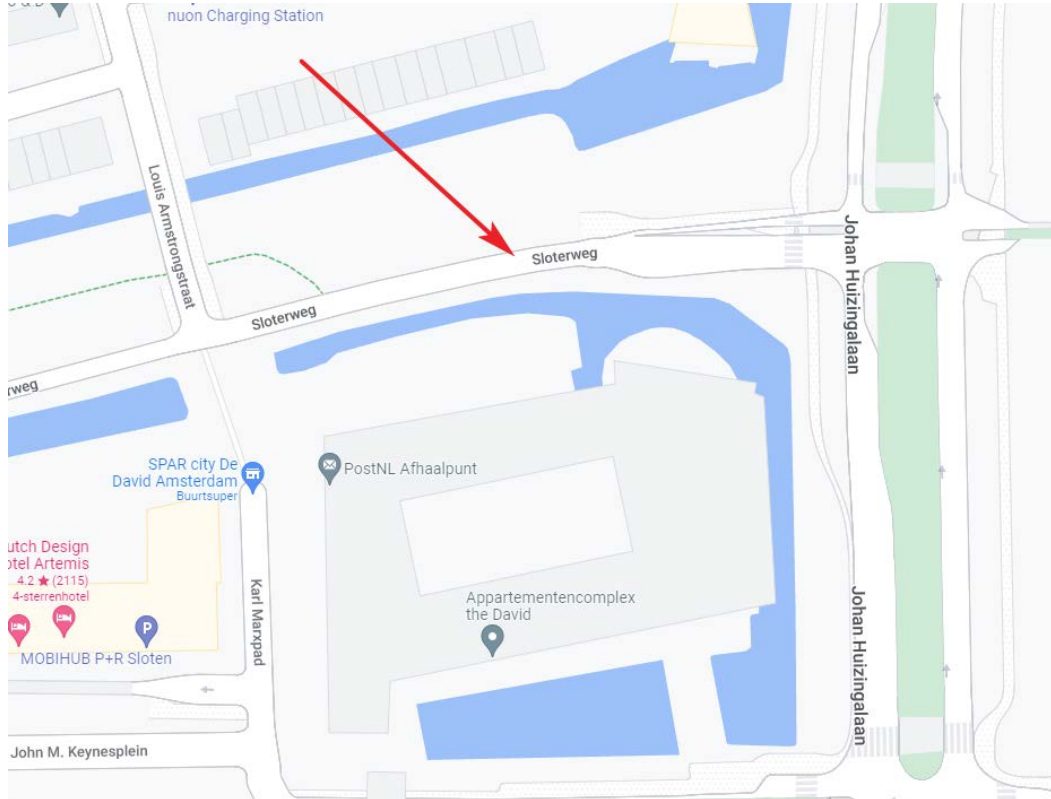


Sloterweg west



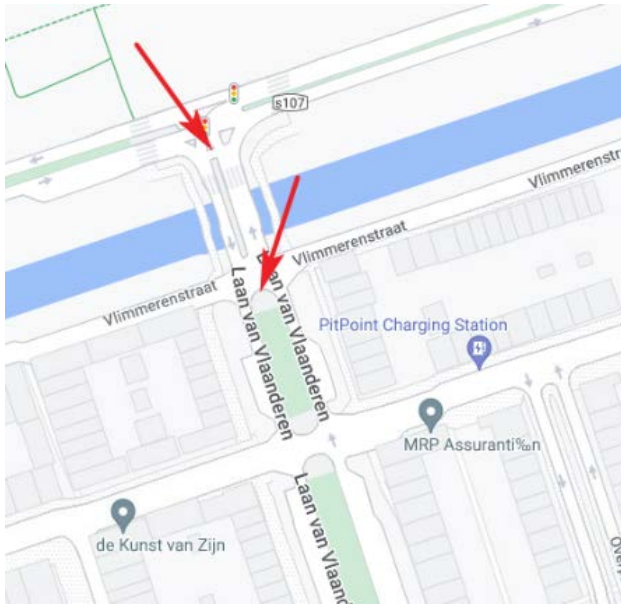


Sloterweg Oost

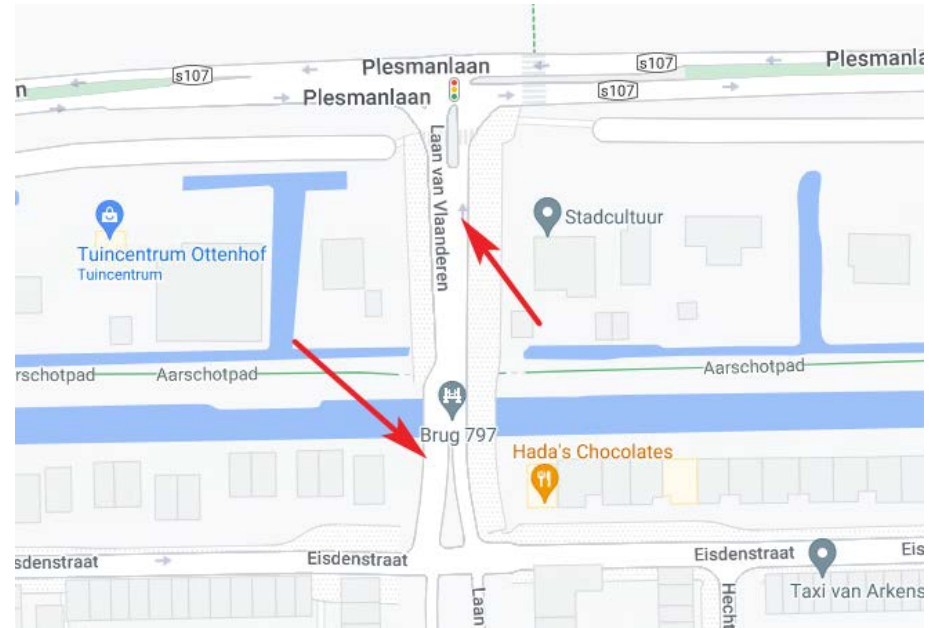




Laan van Vlaanderen



Laan van Vlaanderen West



Laan van Vlaanderen Oost



Ontheffingen verruimingen / leges

■ Onderzoek met betrekking tot leges

1. Nultarief rekenen
2. Geautomatiseerd systeem

Motie 6 Flengte

■ Tijdvakken

- Onderzoek dmv verkeerstellingen in van 13 juni t/m 26 juni (2 weken) (camera's worden in week daarvoor geïnstalleerd)

Motie 43 Mbarki

■ Verruimingen

- Afhankelijk van resultaten bovenstaande onderzoek

Motie 30 Vroege



Monitoring

- Ontstaan van knelpunten / doorstroming
- Verkeersveiligheid - bestaande systematiek



Planning

- Fase 3 handhaving met camera's Sloterweg en Laan van Vlaanderen
 - Juni - verkeerstelling autoverkeer Laan v. Vlaanderen, Sloterweg.
 - Juli – keuze voor ontheffingssystematiek (college)
 - Juli – inloopbijeenkomst
 - Juli / augustus - uitwerking (on)mogelijkheden tijdvakken Laan v. Vlaanderen
 - Juli / augustus - uitwerken monitoringsplan
 - Aug - start bouw software
 - Sept - besluit college opties tijdvakken Laan v. Vlaanderen
 - Sept – inloopbijeenkomst
 - Sept - opstellen verkeersbesluit
 - Starten nulmeting monitoring – Q4 2022 /Q1 2023 (buiten kerstvakantie)
 - Handhaving met camera's - Q1 2023 (inclusief waarschuwingsperiode)